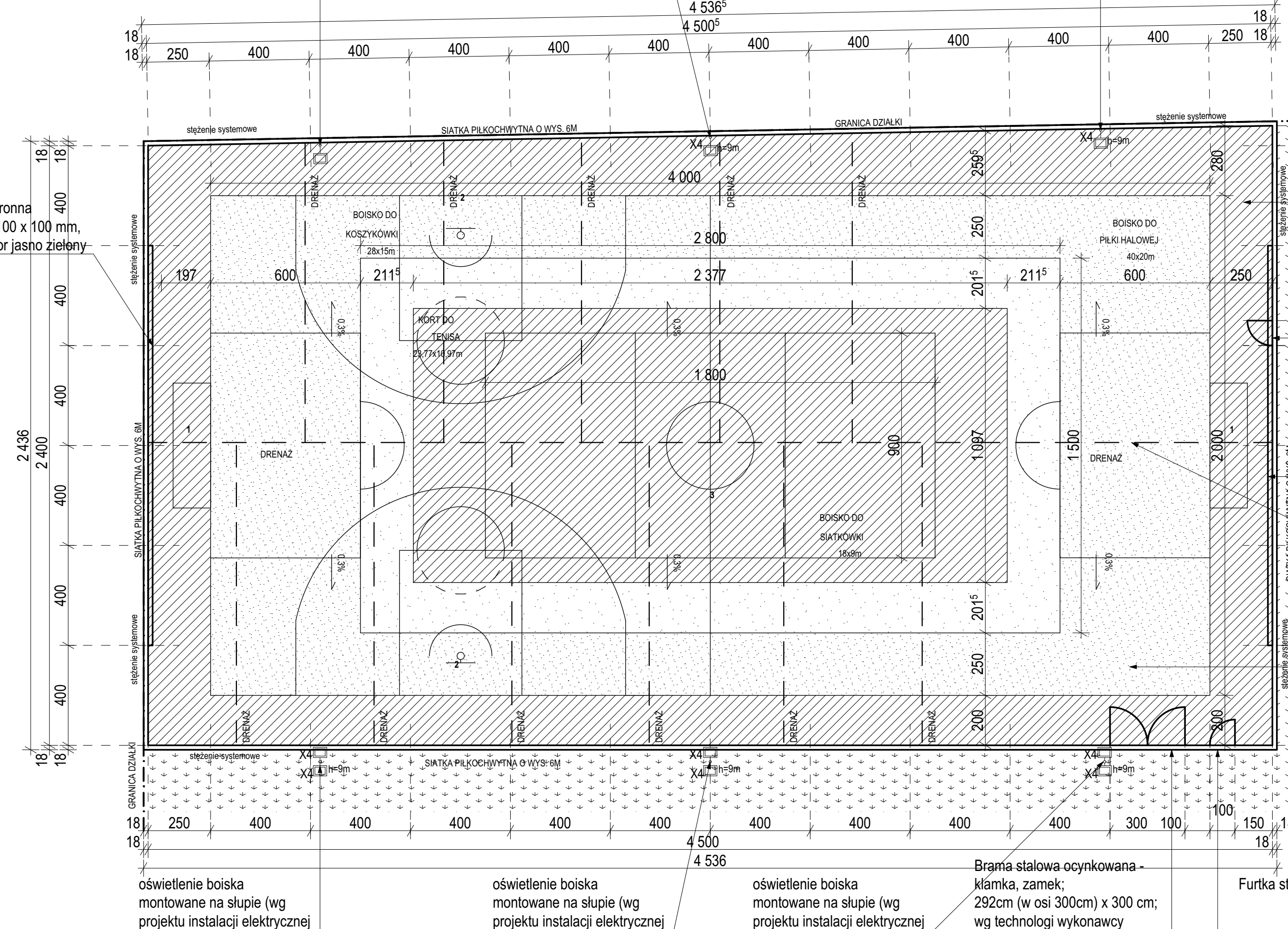


oświetlenie boiska
montowane na słupie (wg
projektu instalacji elektrycznej)

oświetlenie boiska
montowane na słupie (wg
projektu instalacji elektrycznej)

oświetlenie boiska
montowane na słupie (wg
projektu instalacji elektrycznej



Dodatkowa siatka ochronna
polietylenowa, oczka 100 x 100 mm,
gr. splotu 2-3 mm, kolor jasno zielony

Zewnętrzna nawierzchnia tartanowa sportowa, np. system Novofloor EG lub równoważny; kolor RAL 3022

Furtka stalowa ocynkowana -
klamka, zamek;
92cm (w osi 100cm) x 228 cm;
wg technologii wykonawcy

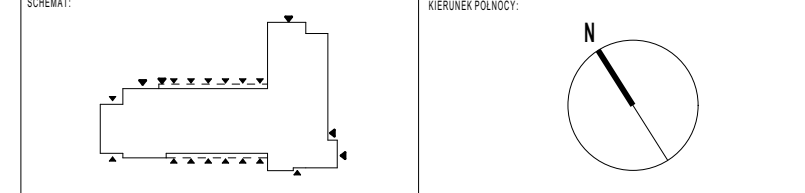
Dodatkowa siatka ochronna
polietylenowa, oczka 100 x 100 mm,
gr. splotu 2-3 mm, kolor jasno
zielony

5, wg projektu instalacji sanitarnej

Wewnętrzna nawierzchnia tartanowa sportowa, np. system Novofloor EG lub równoważny; kolor RAL 6017


[illegible]

Projekt rozpatrywać łącznie z opinią geotechniczną - ZAKŁAD ROBÓT GEOLOGICZNO-WIERTNICZYCH
"DOKUMENTACJA BADAŃ PODŁOŻA GRUNTOWEGO Z OPINIĄ GEOTECHNICZNĄ", która stanowi integralną część
projektu.
Data opracowania: Kwiecień 2021
Opracowanie: mgr Zbigniew Curyło (upr. geol. nr 071025, V-1192, III-0462)



INWESTOR: Komenda Powiatowa PSP w Bolesławcu	ADRES: ul. Wesoła 2, 59-700 Bolesławiec
---	--

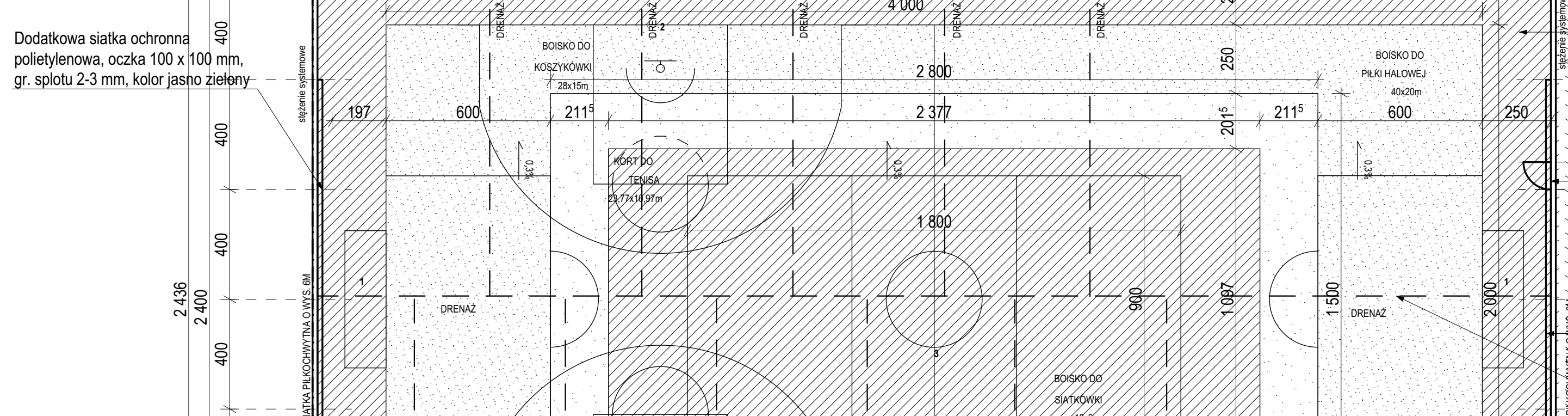
Budowa Komendy Powiatowej Państwowej Straży Pożarnej z Jednostką Ratowniczo-Gaśniczą w Bolesławcu wraz z niezbędną infrastrukturą techniczną i zagospodarowaniem terenu na działce nr ewid. 202/6 i 202/7, obręb 0004 Miasta Bolesławiec

OPISOWATEL	OPIS PRACOWNI	PODS	ADRES PRACOWNI
oprac. arch. J. SZKALA	Uzasadnienie techniczne i uzasadnienie ekonomiczne i porównanie rozpraw oprac. arch. J. SZKALA/0001		
oprac. arch. J. SZKALA	Uzasadnienie techniczne i uzasadnienie ekonomiczne i porównanie rozpraw oprac. arch. J. SZKALA/0004/0001		
OPISOWATEL			
oprac. arch. J. SZKALA/0001	Uzasadnienie techniczne i uzasadnienie ekonomiczne i porównanie rozpraw oprac. arch. J. SZKALA/0004/0001		
OPISOWATEL	PODS		
oprac. arch. J. SZKALA			
oprac. arch. J. SZKALA			
OPISOWATEL	OPIS PRACOWNI	DATA	SYGN.
ARCHITEKTURA	PROJEKT BUDOWLANY	21.09.2021	1/501
OPISOWATEL			
OPISOWATEL			

A.DO XXI
spółka z ograniczoną odpowiedzialnością
ul. Trzemeska 38, 60-321 Poznań

PB-PZT-03

PROJEKT CHRONIĄCY PRAWIEM AUTORSKIM MOŻE SŁUżyć WYŁĄCZNIE DO CELU, DLA KÓREGO ZOSTAŁ WYKONANY.
UDOSTĘPNIANIE JAKIEJKOLWIEK CZĘŚCI PROJEKTU W JAKIEJKOLWIEK FORMIE - WYŁĄCZANIE ZA ZGODĄ AUTORÓW I
AUTORSKIEJ PRACOWNI PROJEKTOWEJ "A.D.O. XX" ul. Trybunańska 38, 80-325 Poznań



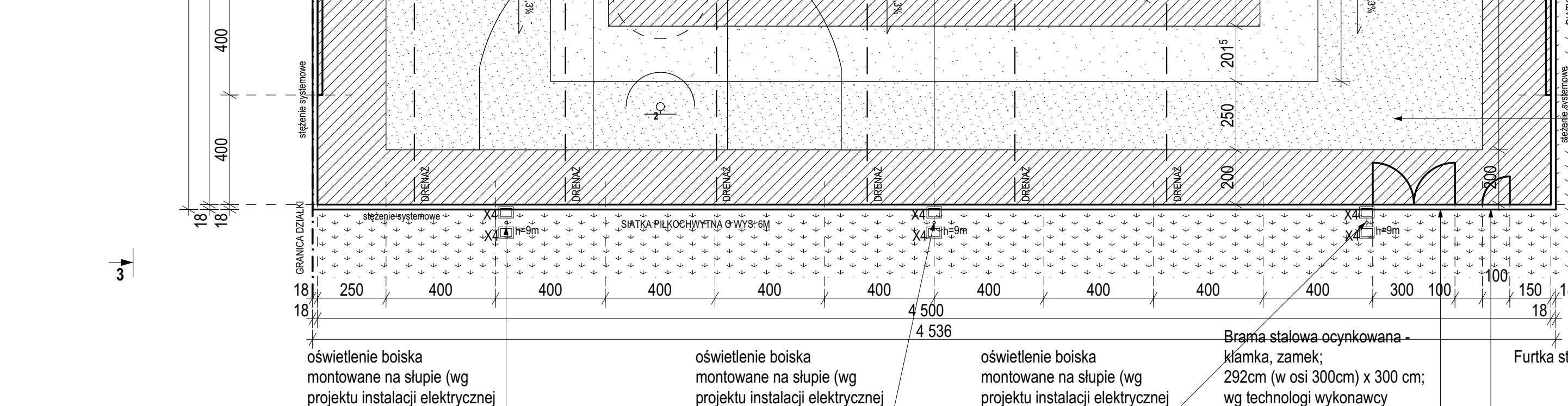
oświetlenie boiska
montowane na słupie (wg
projektu instalacji elektrycznej)

oświetlenie boiska
montowane na słupie (wg
projektu instalacji elektrycznej)

oświetlenie boiska
montowane na słupie (wg
projektu instalacji elektrycznej)

Brama stalowa ocynkowana -
klamka, zamek;
292cm (w osi 300cm) x 300 cm;
wg technologii wykonawcy

mka, zamek;
m) x 228 cm;
i wykonawcy



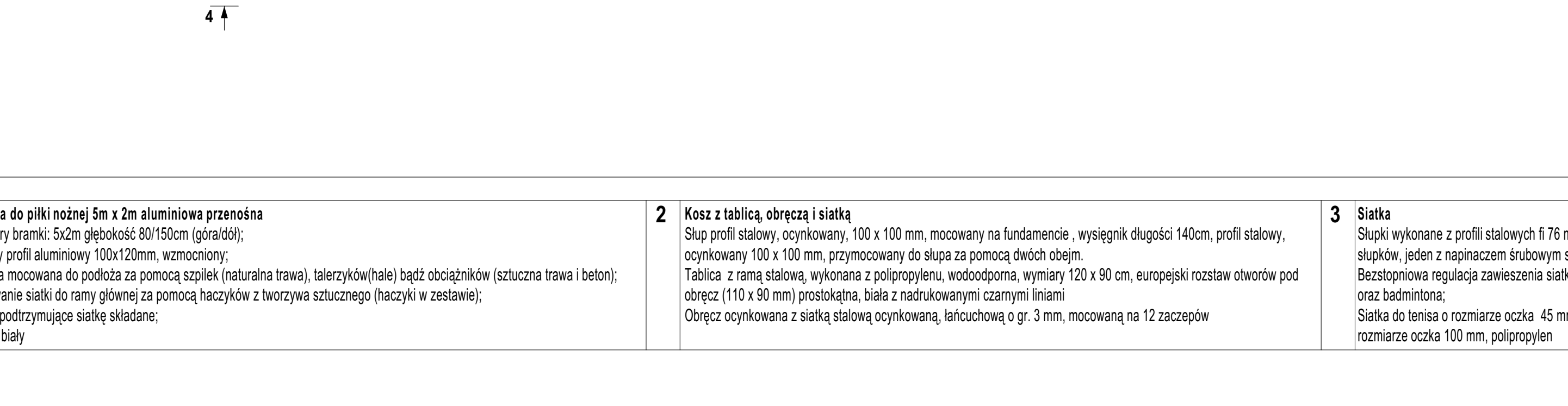
oświetlenie boiska
montowane na słupie (wg
projektu instalacji elektrycznej)

oświetlenie boiska
montowane na słupie (wg
projektu instalacji elektrycznej)

oświetlenie boiska
montowane na słupie (wg
projektu instalacji elektrycznej)

Brama stalowa ocynkowana -
klamka, zamek;
292cm (w osi 300cm) x 300 cm;
wg technologii wykonawcy

mka, zamek;
m) x 228 cm;
i wykonawcy



oświetlenie boiska
montowane na słupie (wg
projektu instalacji elektrycznej)

oświetlenie boiska
montowane na słupie (wg
projektu instalacji elektrycznej)

oświetlenie boiska
montowane na słupie (wg
projektu instalacji elektrycznej)

Brama stalowa ocynkowana -
klamka, zamek;
292cm (w osi 300cm) x 300 cm;
wg technologii wykonawcy

mka, zamek;
m) x 228 cm;
i wykonawcy

LEGENDA

- | | | |
|--|--|---|
| <p>1 Bramka do piłki nożnej 5m x 2m aluminiowa przenośna
 Wymiary bramki: 5x2m głębokość 80/150cm (gorądzół);
 Owładny profil aluminiowy 100x120mm, wzmacniany;
 Bramka mocowana do podłoża za pomocą szpilek (naturalna trawa), talerzyków(hale) bądź obciążników (sztuczna trawa i beton);
 Mocowanie siatki do ramy głównej za pomocą haczyków z tworzywa sztucznego (haczyki w zestawie);
 Pałaki podtrzymujące siatkę składane;
 Kolor: biały.</p> | <p>2 Kosz z tablicą, obcięciem i siatką
 Stup profil stalowy, ocynkowany, 100 x 100 mm, mocowany na fundamencie , wysięgnik długości 140cm, profil stalowy, ocynkowany 100 x 100 mm, przymocowany do słupa za pomocą dwóch objęm.
 Tablica z ramą stalową, wykonana z polipropylenu, wodoodporna, wymiary 120 x 90 cm, europejski rozstaw otworów pod obcęgi (110 x 90 mm) prostokątną, białą z nadrukowanymi czarnymi liniami
 Obcęgi ocynkowane z siatką stalową ocynkowaną, łaciuruchowa o gr. 3 mm, mocowaną na 12 zaczepek</p> | <p>3 Siatka
 Słupki wykonane z profili stalowych i 76 mm, cynkowane ognio i lakierowane proszkowo; Komplet składa się z dwóch słupków, jeden z napinaczem śrubowym siatki, drugi z elementami zaczepowymi siatki;
 Bezpłatna regulacja zawieszenia siatki w zakresie 1,07-2,43 m umożliwia wykorzystanie ich do gry w siatkówkę, tenisa oraz badmintona;
 Siatka do tenisa o rozmiarze oczka 45 mm, polipetylen o wysokiej gęstości (PE HD), wodoodporna; siatka do siatkówki o rozmiarze oczka 100 mm, polipropylenu.</p> |
|--|--|---|